
Stijlvol resideren in Baronie Haven

41 bijzondere appartementen
2 luxueuze penthouses



**HAVEN
SUITES**

BARONIE HAVEN

Charmante havensuites aan boord van De Baronie

Inhoud

De Havensuites: stijlvol resideren in Baronie Haven	6
Alphen aan den Rijn en de heerlijke omgeving	8
De Rijnhaven en De Baronie: fantastisch wonen	12
Alles wat u nodig heeft dichtbij	14
Plangebied de Havensuites	16
Veilig, duurzaam en comfortabel wonen	18
Uw boot voor de deur	20
Ervaar het rijke verleden van De Baronie	22
Gevelaanzichten	24
Verdiepingsoverzicht	26
41 bijzondere appartementen	32
Type Doerak	34
Type Tender	36
Type Sloep	38
Type Bakdekker	40
Type Vlet	42
Type Barkas	44
Type Spitsgatter	46
2 luxueuze penthouses	48
Type Jacht	52
Type Jacht	54
Stijlvol resideren met het beste comfort	56
Architectuur	62
Badkamer en keuken van De Knikker	64
Interieuradvies van The Home Factory	65





De Havensuites: stijlvol resideren in Baronie Haven

Wonen aan het water is voor veel mensen een droom. Kunt u dat ook nog combineren met een luxe, comfortabel appartement, een heerlijk terras en/of balkon met perfecte zonligging en een gezellige horecagelegenheid op nog geen minuut afstand... Dan hoeft u niet verder te zoeken.

De 41 appartementen en 2 penthouses van de Havensuites hebben ieder drie of vier kamers en allemaal een royaal terras met heerlijk veel zon. Ze vormen de parel van de omgeving. Het imposante gebouw met tien verdiepingen torent uit boven de rest van Baronie Haven. Op iedere verdieping is het uitzicht even adembenemend. Geniet vanaf uw eigen terras van de gezelligheid op het water. Of ga lekker naar het café-restaurant met groot terras en serre, dat onder de Havensuites gevestigd is. Voor de dagelijkse (vers)boodschappen winkelt u bij Winkelcentrum De Baronie, waar ook een fitnessgelegenheid gevestigd is. Óf trek u terug in uw eigen appartement, want dat is ook van alle gemakken voorzien.

De Havensuites hebben een moderne, eigentijdse uitstraling. Bijzonder detail zijn de Franse balkons, die het gebouw een extra luxe uitstraling geven. Maar ook de bijzondere historie is terug te vinden in de architectuur. Op de plaats van De Baronie bevond zich vroeger de gelijknamige chocoladefabriek; een bijzonder karakteristiek gebouw met industriële uitstraling. Die eigenschappen vindt u ook terug in de uitstraling van de Havensuites, en die van de gebouwen die u rondom de Havensuites vindt.



Alphen aan den Rijn en de heerlijke omgeving

De Baronie en de Rijnhaven zijn uitgegroeid tot het middelpunt van Alphen aan den Rijn waar u naar hartenlust kunt wonen, winkelen en recreëren. De Rijnhaven bestaat uit meerdere mooie projecten, waaronder Het Havenhuys en aan de overkant leuke, creatieve startups. De komende jaren zal de Rijnhaven verder ontwikkelen en zich ontplooiën tot een steeds mooiere en fijnere plek om te wonen.

En niet alleen De Baronie heeft veel te bieden. Het gezellige 'dorpse' centrum van Alphen aan den Rijn, met diverse restaurants en cafés, een modern theater en een bioscoop, is vlakbij. Bovendien ligt Alphen aan den Rijn in het Groene Hart, waar u heerlijk kunt wandelen, fietsen en varen.



Op pad in Alphen aan den Rijn? Een dagje naar het bekende themapark Archeon of vogelpark Avifauna is altijd een succes. Sportievelingen kunnen terecht bij talloze sporthallen, zwembaden, sportverenigingen en sportscholen. Op de nabijgelegen recreatieplassen en rivieren kunt u heerlijk watersporten. Cultuurliefhebbers komen in Alphen aan den Rijn zeker aan hun trekken: wekelijks zijn er exposities en (theater)voorstellingen te bezoeken. En voor liefhebbers van een wandeling ligt het oude Bospark op loopafstand van de Havensuites.

Alphen aan den Rijn kent vele aantrekkelijke en gezellige evenementen. Denk aan de internationale hardloopwedstrijd '20 van Alphen', het Zomerspektakel en de Alphense Jaarmarkt: de grootste markt van Nederland. Ook buiten Alphen aan den Rijn is genoeg te doen en beleven. In het Groene Hart zijn prachtige polders, natuurgebieden en plassen met volop vaar-, fiets- en wandelmogelijkheden.



HAVEN
SUITES

BARONIE HAVEN

Baronie Haven
in vogelvlucht



De Rijnhaven en De Baronie: fantastisch wonen

~~~~~

Wonen in de parel van de Baronie is één. Voeg daar een haven voor de deur, twee supermarkten en moderne winkelvoorzieningen op loopafstand en een nabijgelegen stadscentrum, station en park aan toe. Dan krijgt u de ideale plek voor een heerlijk appartement of penthouse. Wonen in de Havensuites voelt elke dag als vakantie.

### De voordelen van de Rijnhaven en De Baronie op een rij:

- Uitzicht op de haven en uw boot voor de deur
- Mooie vaarroutes vanuit de Rijnhaven
- Toegankelijk en goed bereikbaar complex met twee liften
- Winkels voor dagelijkse boodschappen naast de deur
- Horeca om de hoek
- Lekker ontspannen op het Parkplein van Winkelcentrum De Baronie
- Eigen parkeergelegenheid in de stallingsgarage
- Nabij tennisbanen, sportvelden, zwembad, fitnesscentra en andere sportvoorzieningen
- Centrum en station dichtbij
- Het fraaie Bospark en park Avifauna op loopafstand van uw woning





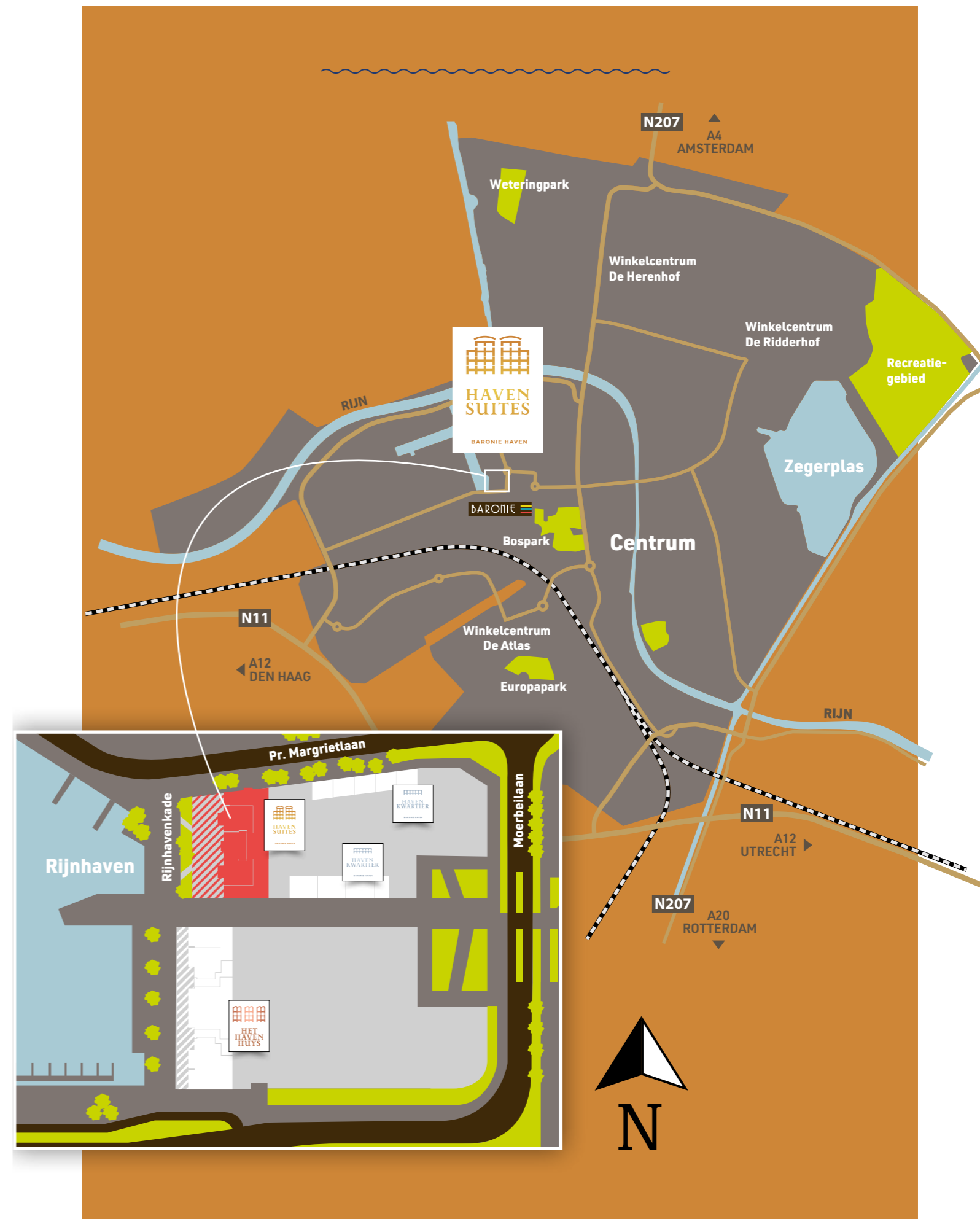
## Alles wat u nodig heeft dichtbij

### Bereikbaarheid

Alphen aan den Rijn ligt vlak bij Schiphol en de grote steden van de Randstad, die ook goed bereikbaar zijn met het openbaar vervoer. Via de N11 en de N207 is Alphen aan den Rijn verbonden met de snelwegen A4 richting Amsterdam/Den Haag, de A12 richting Utrecht/Den Haag en de A20 richting Rotterdam. Hierdoor is de reistijd naar de grote steden nooit langer dan veertig minuten.

### Vaarroutes

Vanaf de Rijnhaven kunt u alle kanten op varen. Linksaf richting Leiden en de Kagerplassen, rechtdoor naar het Braassemmeer en de Westeinderplassen of rechtsaf richting het centrum van Alphen en Nieuwkoop. U kunt vanaf hier ook de Staande Mastroute varen, een doorgaande vaarroute door heel Nederland. En uw boot? Die legt u aan het einde van de dag gewoon weer aan in het overdekte boot-huis in de haven. Wel zo makkelijk!





# Plangebied de Havensuites

De luxe, comfortabele appartementen en de twee fantastische penthouses van de Havensuites vormen de parel van Baronie Haven. Imposant torenen ze uit boven Alphen aan den Rijn en vanaf de Havensuites is het uitzicht over de Rijnhaven prachtig. Onder het appartementencomplex is een gezellige horecagelegenheid (daghoreca) gevestigd met grote serre en ruim terras aan de haven. Maar u kunt natuurlijk ook gewoon genieten op uw eigen riante terras...



Zomer en winter geniet u op  
deze fantastische locatie aan de  
altijd sfeervolle haven





# Veilig, duurzaam en comfortabel wonen

---

## Vloerverwarming

De appartementen en penthouses beschikken over een WKO-installatie (warmte-koudeopslag) en worden uitgerust met comfortabele vloerverwarming en vloerkoeling. Heerlijk comfortabel, onderhoudsvriendelijk en een duurzaam alternatief voor een verwarming met radiatoren. Prettig warm in de winter en heerlijk koel in de zomer. Daarbij heeft u geen ruimte-innemende radiatoren in huis. In de badkamer wordt voor extra comfort een designradiator geplaatst.

## Gasloos

Met een gasloos appartement of penthouse bent u klaar voor de toekomst. Dankzij de juiste combinatie van isoleren en ventileren ontstaat er een gezond en aangenaam klimaat in uw woning. Bovendien bespaart u met een gasloze woning op de energierekening.

## WKO

Warmte- en koudeopslag is een methode om energie in de vorm van warmte of koude op te slaan in de bodem. Dit wordt gebruikt om uw woning te verwarmen en/of koelen. Bodemenergie is duurzaam, hiermee dringt u het gebruik van fossiele brandstoffen voor energieopwekking terug. De Havensuites worden ook voorzien van zonnepanelen op het dak. In combinatie met de WKO zorgt dit voor minimale energiekosten.

## Videofoon

Alle woningen zijn voorzien van een videofoon. Die biedt extra veiligheid. Als er iemand aanbelt, ziet u gelijk wie er voor de deur staat en kunt u door de intercom met de persoon in kwestie praten voordat u de deur opendoet.





---

# Eropuit in de waterrijke omgeving van de Havensuites



## Uw boot voor de deur

Het is een heerlijke dag en u besluit spontaan om een stukje te gaan varen. In Baronie Haven kan dat. Uw boot ligt voor de deur. U stopt wat hapjes en drankjes in een tas en haalt de kussens uit uw berging op de begane grond. Voordat u het weet dobbert u heerlijk over de Rijn. Kiest u de stilte van de nabijgelegen plassen of zoekt u de gezelligheid van de Leidse grachten op?

GREEN heeft een beperkt aantal overdekte ligplaatsen gereserveerd in de Rijnhaven tegenover uw appartement of penthouse. Deze ligplaatsen zijn bestemd voor kopers van de appartementen en penthouses van de Havensuites.

Informeert u naar de mogelijkheden bij de makelaars.

---





## Ervaar het rijke verleden van De Baronie

Het water waar u vanuit de Havensuites heerlijk van geniet, speelde een belangrijke rol in de geschiedenis. Het zorgde er namelijk voor dat Alphen aan den Rijn een sleutelpositie had in de handel tussen Utrecht en Leiden. Alphen werd daardoor het middelpunt voor de handel.

Ook De Baronie zelf heeft een rijk verleden. Toen de haven – en ook de woningen en bedrijven eromheen – er nog niet eens waren, stond op de plek van De Baronie de gelijknamige chocoladefabriek. Het karakteristieke gebouw van 'De Cacao- en Chocoladefabriek Baronie' werd in 1954 gebouwd in een – toen nog – lege polder. Dankzij de fabriek groeide de werkgelegenheid en daarmee het inwonersaantal snel en werd Alphen een bedrijvige, levendige plek.

Het historische industriële karakter van De Baronie, met de karakteristieke architectuur en de gezellige bedrijvigheid zijn behouden in Baronie Haven. De fraaie architectuur van de Havensuites vormt daarbij een uitstekende referentie naar dit industrieel erfgoed. De haven en de horecagelegenheid maken van Baronie Haven een fijne plek om te ontmoeten en vertoeven.



# Gevelaanzichten

Alle appartementen en penthouses beschikken over een royaal balkon en/of terras met een fantastische zonligging. De vele ramen zorgen niet alleen voor een heerlijk, licht interieur maar ook voor een transparante uitstraling aan de voorzijde van de gevel.

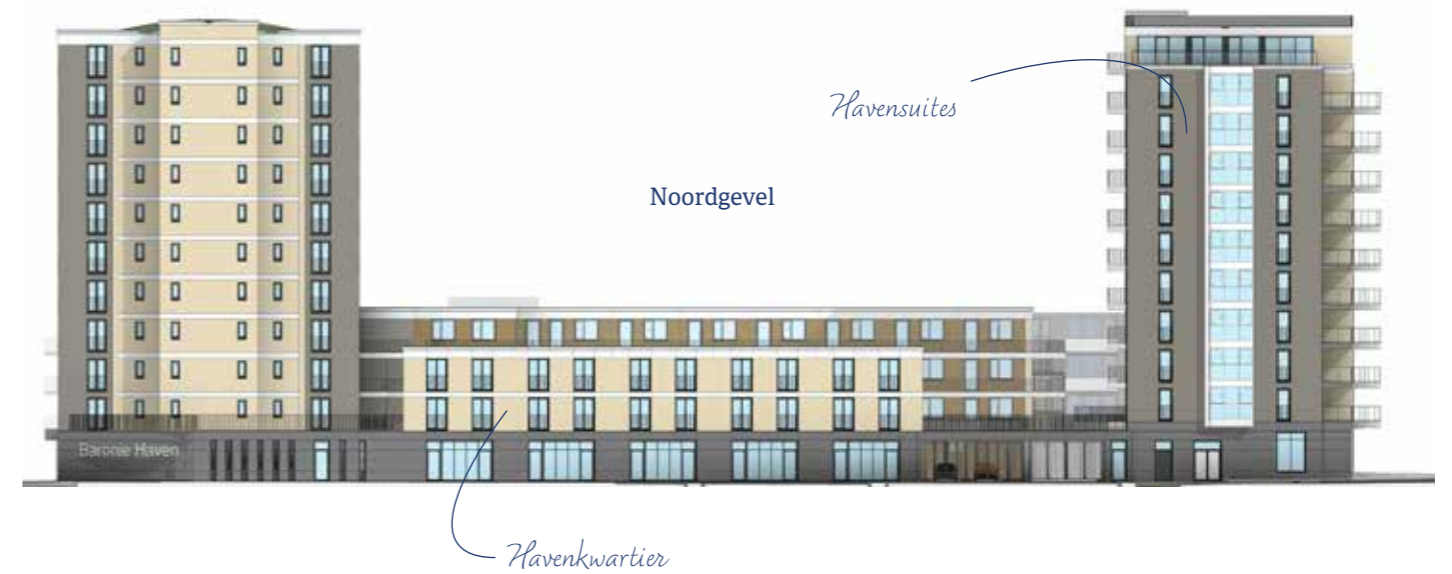
De extra Franse balkons geven het complex daarbij een extra luxe uitstraling.



Oostgevel



Westgevel



Noordgevel

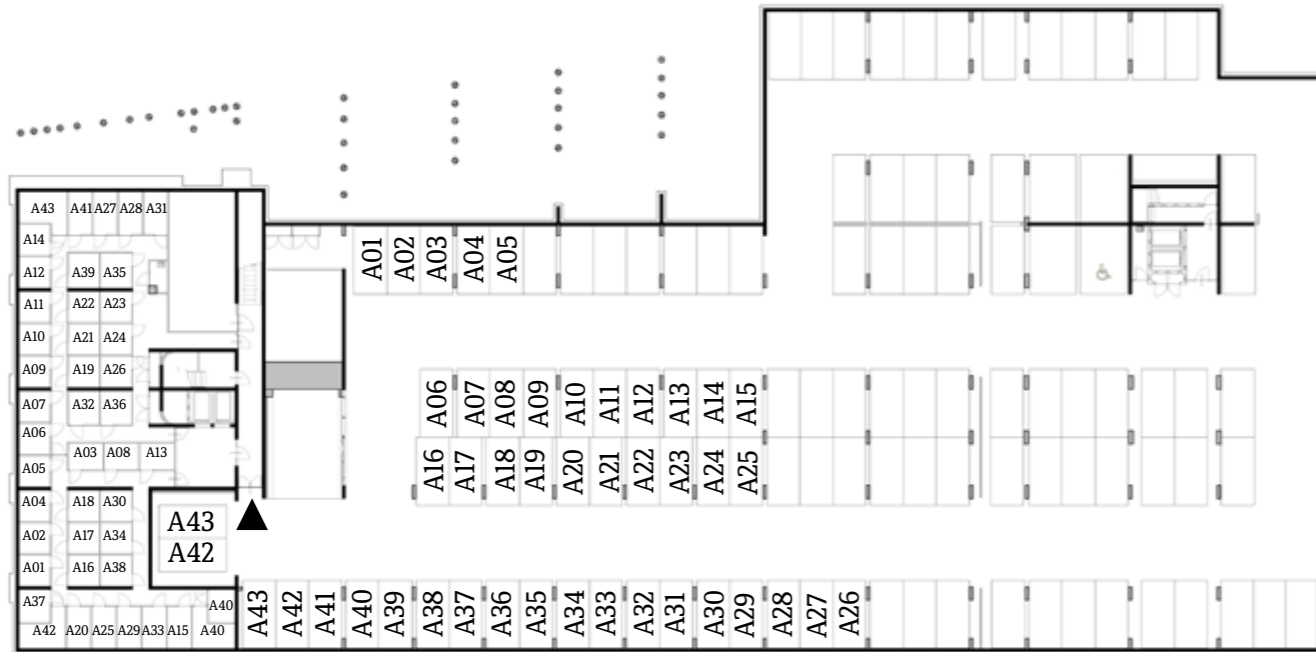


Zuidgevel



# Verdiepingsoverzicht

**Kelder:** privé parkeerplaatsen en bergingen.



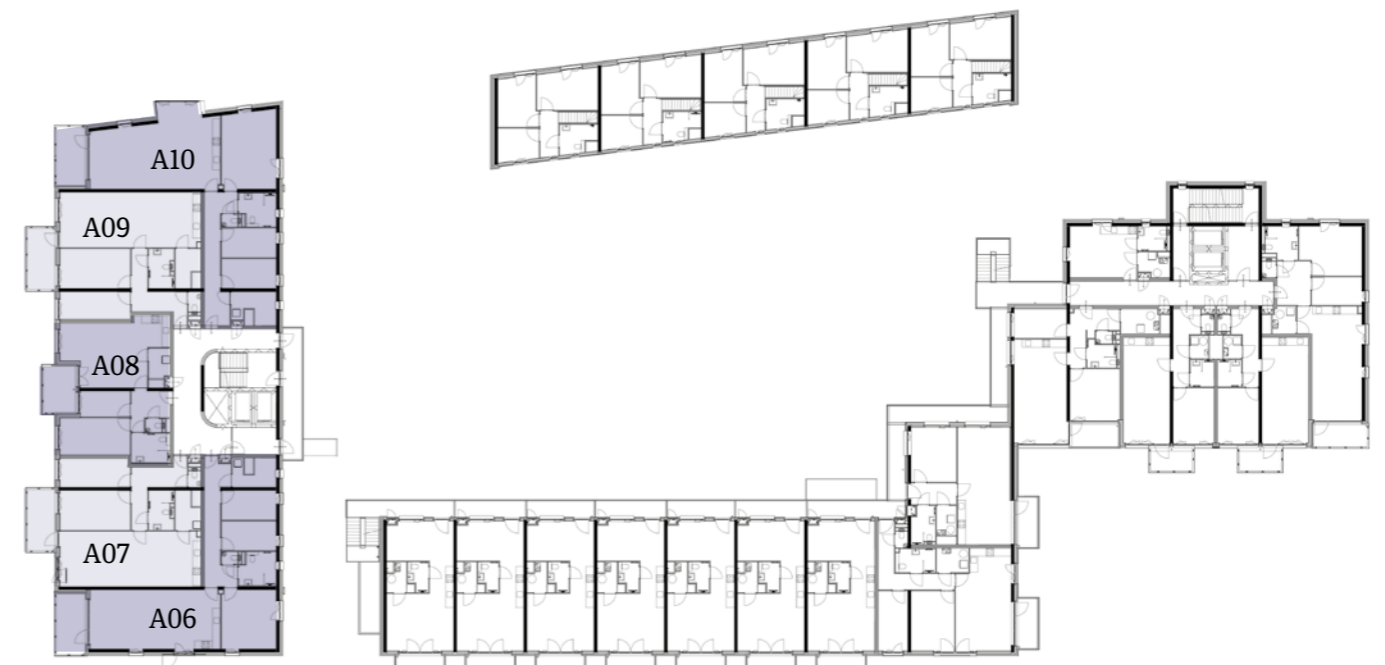
**Begane grond:** parkeerplaatsen bezoekers, horecavoorziening en entreehal.



**Eerste verdieping:** 5 appartementen.



**Tweede verdieping:** 5 appartementen



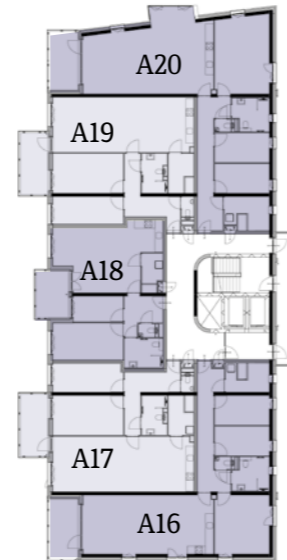


# Verdiepingsoverzicht

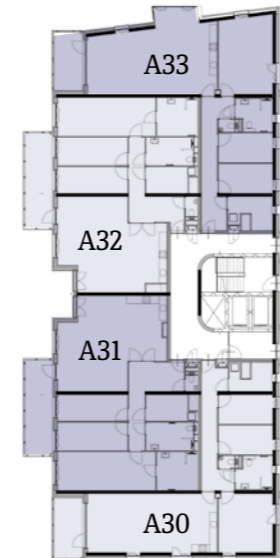
Derde verdieping: 5 appartementen.



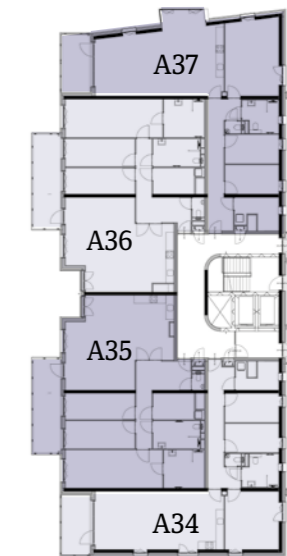
Vierde verdieping: 5 appartementen.



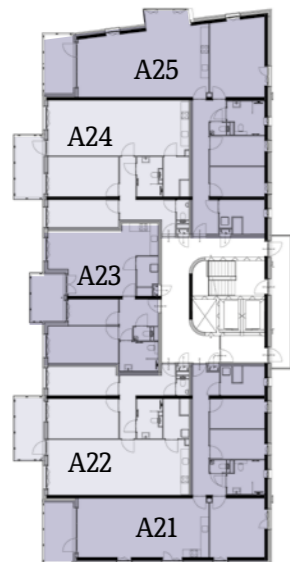
Zevende verdieping: 4 appartementen.



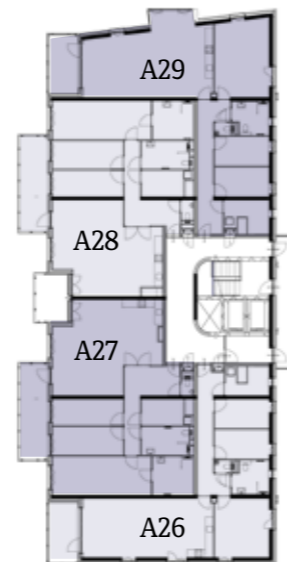
Achtste verdieping: 4 appartementen.



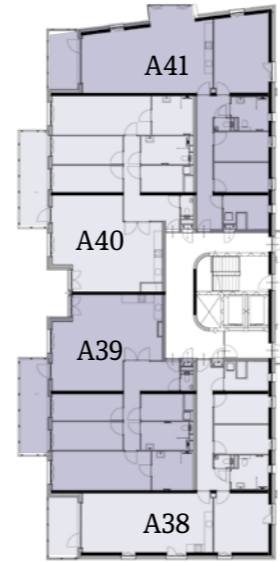
Vijfde verdieping: 5 appartementen.



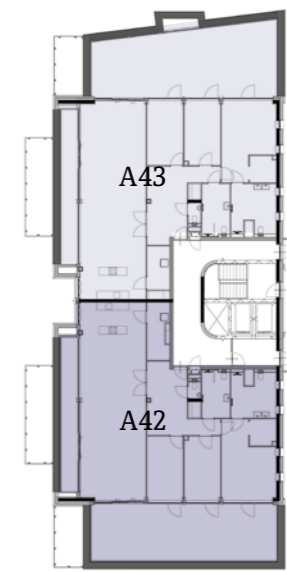
Zesde verdieping: 4 appartementen.



Negende verdieping: 4 appartementen.



Tiende verdieping: 2 penthouses.







# Appartements

---





## 41 bijzondere appartementen

De 41 appartementen van de Havensuites zijn verdeeld in zes types. De gebruiksoppervlakte varieert van 77 tot bijna 140 m<sup>2</sup>. Alle types zijn voorzien van een royale buitenruimte tot 15 m<sup>2</sup>. Daarnaast hebben veel types een dubbele frontligging of extra Frans balkon aan de voorzijde.

### Doerak

Ruim hoekappartement met vier kamers

### Tender en Sloep

Appartement met drie kamers en fijne buitenruimte

### Bakdekker

Onderscheidend compact appartement met heerlijk comfort en efficiënte indeling

### Vlet

Hoekappartement met vier kamers en royale erker bij de keuken

### Barkas

Extra groot appartement met extra badkamer en suite

### Spitsgatter

Extra groot appartement met extra badkamer en suite



### Kenmerken:

- Fantastische zonligging met zicht op de haven
- Extra royale buitenruimtes
- Vloerverwarming
- Zonnepanelen, WKO-installatie en lage maandlasten
- Inclusief een parkeerplaats in de parkeergarage
- Royale extra berging in de parkeergarage
- Luxe keuken met hoogwaardige keukenapparatuur\*
- Eén of twee volledige badkamer(s) met groot formaat tegels en sanitair van Villeroy & Boch\*
- 3 en 4-kamer appartementen met verrassende indelingen en royale terrassen en balkons
- Extra hoge plafonds in alle ruimten
- Comfortabele, inpandige entree naar uw appartement

\*Een uitgebreide specificatie van de standaard uitgebreide keuken, sanitair en tegelwerk vindt u in de kopersmap en op pagina 57 van deze brochure





## Appartement Doerak type 1



### Hoekappartement 117 m<sup>2</sup> GO

4 kamers – Verdiepingen 1, 2, 3, 4, 5, 6, 7, 8, 9  
Bouwnummers A1, A6, A11, A16, A21, A26, A30, A34, A38

De m<sup>2</sup> van de belangrijkste ruimten in type Doerak:

|                       |                   |
|-----------------------|-------------------|
| Woonkamer/keuken      | 44 m <sup>2</sup> |
| Slaapkamer 1          | 18 m <sup>2</sup> |
| Slaapkamer 2          | 9 m <sup>2</sup>  |
| Slaapkamer 3          | 9 m <sup>2</sup>  |
| Badkamer              | 7 m <sup>2</sup>  |
| Balkon/terras         | 10 m <sup>2</sup> |
| Ligging balkon/terras | ZW                |



Alle ruimte  
met drie  
slaapkamers





## Appartement Tender type 2



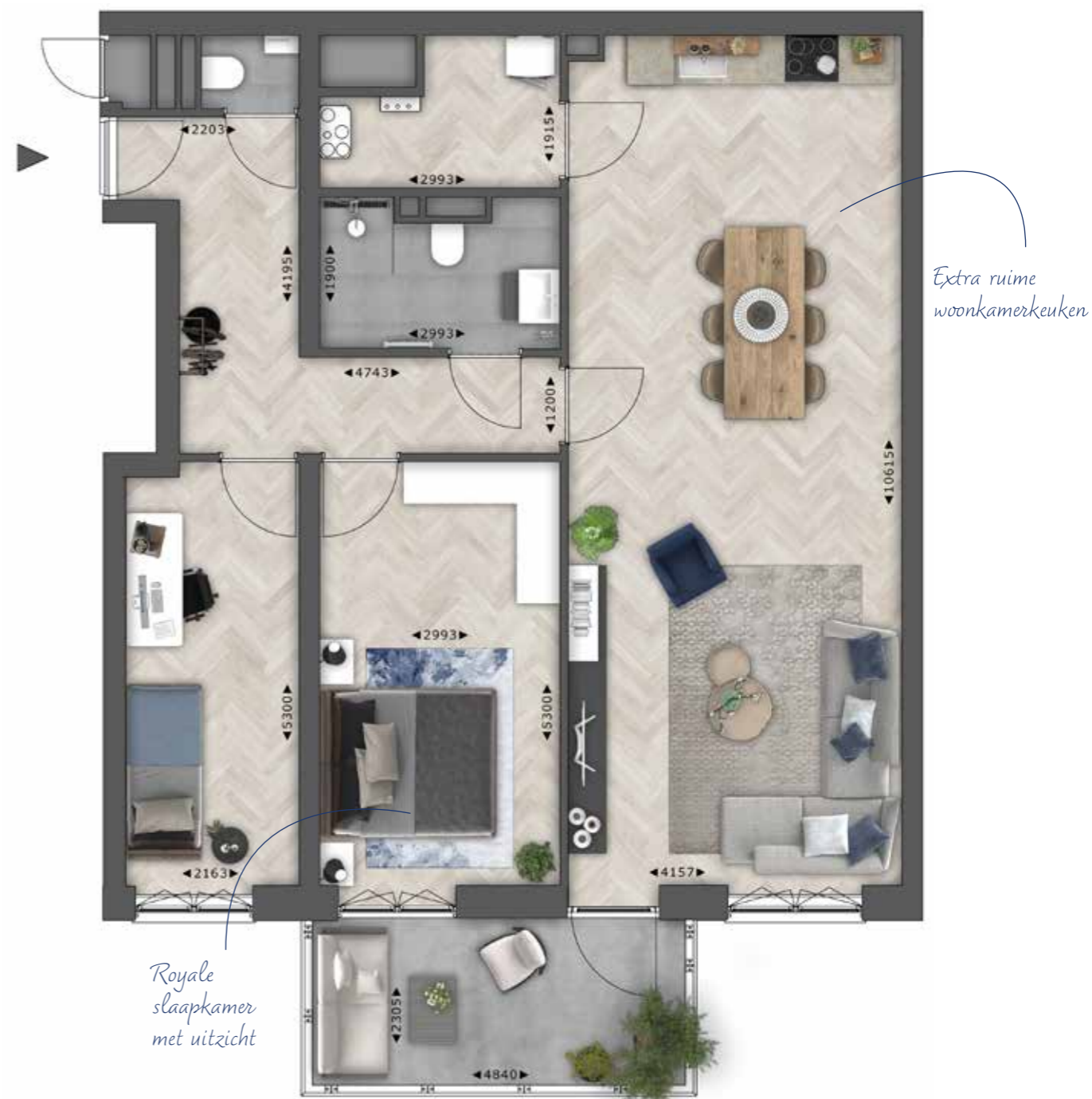
### Appartement 98 m<sup>2</sup> GO

3 kamers - Verdiepingen 1, 2, 3, 4, 5  
Bouwnummers A2, A7, A12, A17, A22

De m<sup>2</sup> van de belangrijkste ruimten in type Tender:

|                       |                   |
|-----------------------|-------------------|
| Woonkamer/keuken      | 44 m <sup>2</sup> |
| Slaapkamer 1          | 16 m <sup>2</sup> |
| Slaapkamer 2          | 11 m <sup>2</sup> |
| Badkamer              | 5 m <sup>2</sup>  |
| Balkon/terras         | 10 m <sup>2</sup> |
| Ligging balkon/terras | ZW                |

## Fijn balkon met mooie frontligging







## Appartement Sloep type 20

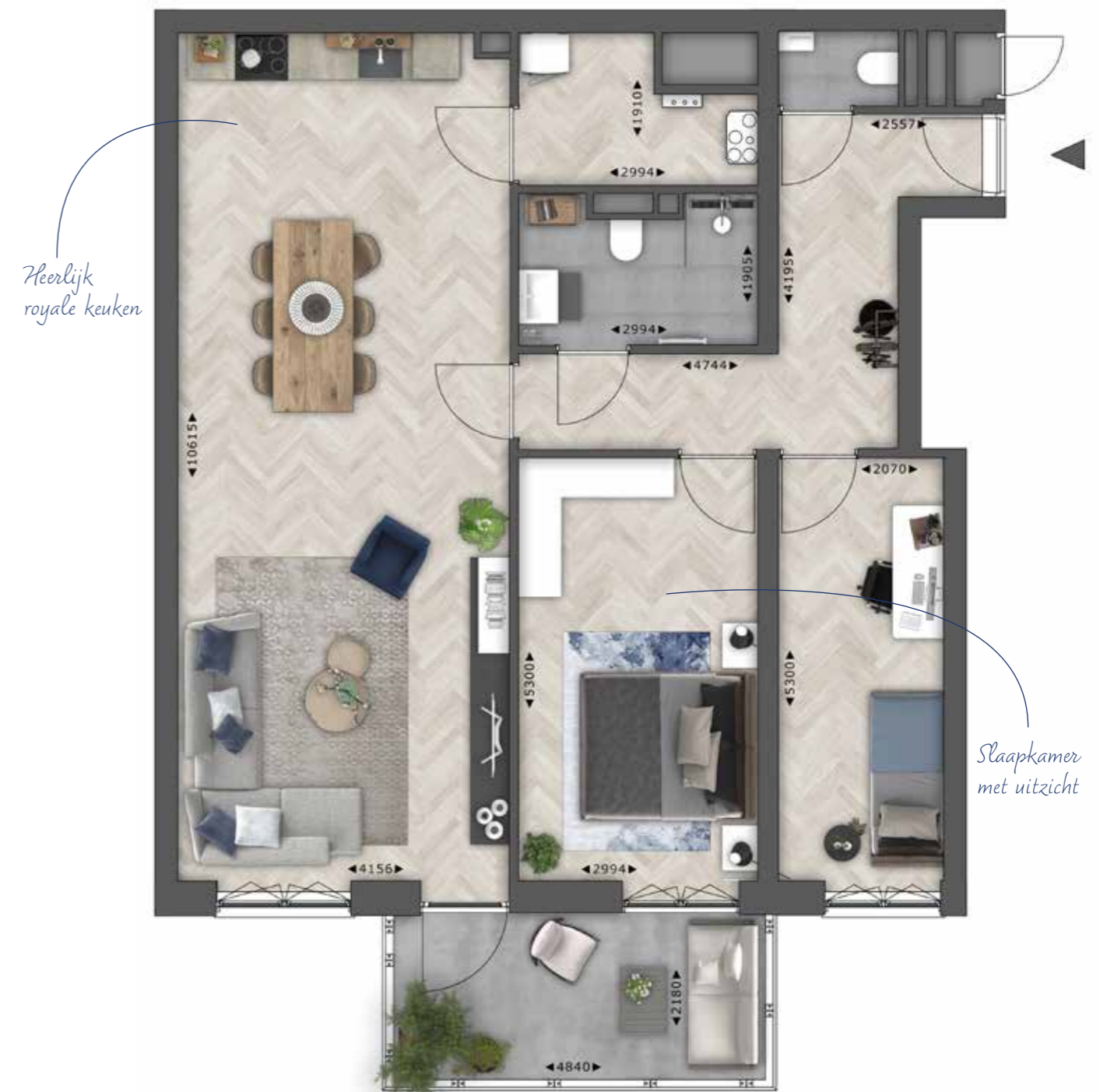


### Appartement 99 m<sup>2</sup> GO

3 kamers - Verdiepingen 1, 2, 3, 4, 5  
Bouwnummers A4, A9, A14, A19, A24

De m<sup>2</sup> van de belangrijkste ruimten in type Sloep:

|                       |                   |
|-----------------------|-------------------|
| Woonkamer/keuken      | 44 m <sup>2</sup> |
| Slaapkamer 1          | 16 m <sup>2</sup> |
| Slaapkamer 2          | 11 m <sup>2</sup> |
| Badkamer              | 5 m <sup>2</sup>  |
| Balkon/terras         | 10 m <sup>2</sup> |
| Ligging balkon/terras | ZW                |

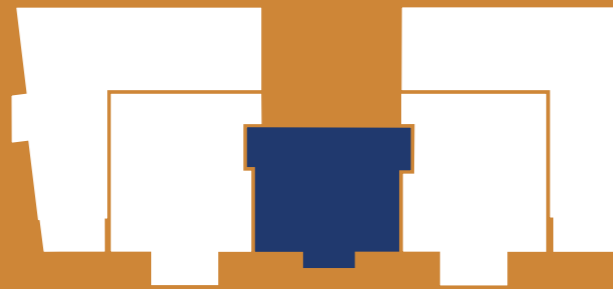


Fijn balkon met  
mooie frontligging





## Appartement Bakdekker type 3



### Appartement 78 m<sup>2</sup> GO

3 kamers - Verdiepingen 1, 2, 3, 4, 5  
Bouwnummers A3, A8, A13, A18, A23

De m<sup>2</sup> van de belangrijkste ruimten in type Bakdekker:

|                       |                   |
|-----------------------|-------------------|
| Woonkamer/keuken      | 34 m <sup>2</sup> |
| Slaapkamer 1          | 15 m <sup>2</sup> |
| Slaapkamer 2          | 7 m <sup>2</sup>  |
| Badkamer              | 6 m <sup>2</sup>  |
| Balkon/terras         | 9 m <sup>2</sup>  |
| Ligging balkon/terras | ZW                |



## Alle ruimte om heerlijk te koken





## Appartement Vlet type 4



### Hoekappartement 134 m<sup>2</sup> GO

4 kamers - Verdiepingen 1, 2, 3, 4, 5, 6, 7, 8, 9  
Bouwnummers A5, A10, A15, A20, A25, A29, A33, A37, A41

De m<sup>2</sup> van de belangrijkste ruimten in type Vlet:

|                       |                   |
|-----------------------|-------------------|
| Woonkamer/keuken      | 53 m <sup>2</sup> |
| Slaapkamer 1          | 24 m <sup>2</sup> |
| Slaapkamer 2          | 9 m <sup>2</sup>  |
| Slaapkamer 3          | 9 m <sup>2</sup>  |
| Badkamer              | 7 m <sup>2</sup>  |
| Balkon/terras         | 10 m <sup>2</sup> |
| Ligging balkon/terras | ZW                |

*Extra royale slaapkamer*



*Extra ruimte dankzij  
de erker met uitzicht*

**Met karakteristieke  
erker in de  
woonkamer/keuken**





## Appartement Barkas type 5

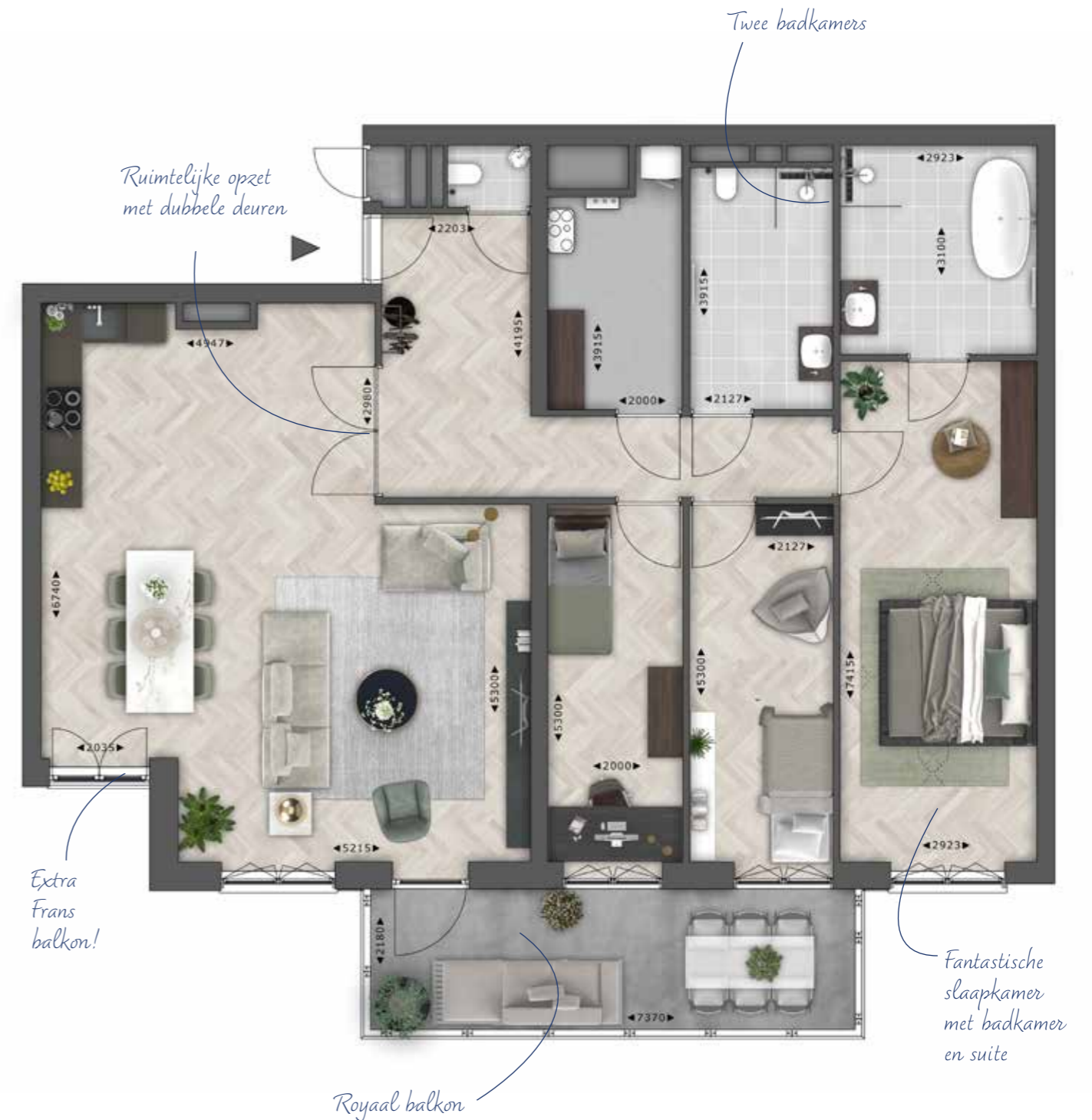


### Appartement 141 m<sup>2</sup> GO

4 kamers | 2 badkamers - Verdiepingen 6, 7, 8, 9  
Bouwnummers A27, A31, A35, A39

De m<sup>2</sup> van de belangrijkste ruimten in type Barkas:

|                       |                   |
|-----------------------|-------------------|
| Woonkamer/keuken      | 50 m <sup>2</sup> |
| Slaapkamer 1          | 22 m <sup>2</sup> |
| Slaapkamer 2          | 11 m <sup>2</sup> |
| Slaapkamer 3          | 11 m <sup>2</sup> |
| Badkamer 1            | 9 m <sup>2</sup>  |
| Badkamer 2            | 8 m <sup>2</sup>  |
| Balkon/terras         | 15 m <sup>2</sup> |
| Ligging balkon/terras | ZW                |



## Royale living met groot balkon





Appartement  
**Spitsgatter**  
type 6



### Appartement 140 m<sup>2</sup> GO

4 kamers | 2 badkamers - Verdiepingen 6, 7, 8, 9  
Bouwnummers A28, A32, A36, A40

De m<sup>2</sup> van de belangrijkste ruimten in type Spitsgatter:

|                       |                   |
|-----------------------|-------------------|
| Woonkamer/keuken      | 50 m <sup>2</sup> |
| Slaapkamer 1          | 22 m <sup>2</sup> |
| Slaapkamer 2          | 11 m <sup>2</sup> |
| Slaapkamer 3          | 11 m <sup>2</sup> |
| Badkamer 1            | 9 m <sup>2</sup>  |
| Badkamer 2            | 8 m <sup>2</sup>  |
| Balkon/terras         | 15 m <sup>2</sup> |
| Ligging balkon/terras | ZW                |



**Extra groot terras voor lange zomeravonden**





# Penthouses

---





## 2 luxueuze penthouses

Dit is het penthouse waar u uw hele leven al van droomt. Op de tiende verdieping heeft u een weids uitzicht over het water van de Rijnhaven en de uitgestrekte polders in de gehele omgeving. En over de bijbehorende sloepjes, terrassen en recreërende mensen. De gebruiksoppervlakte is 182 of 183 m<sup>2</sup> en aan twee zijden van uw stijlvolle penthouse kunt u buiten zitten; op uw terras of op één van uw balkons. Genietend van de zon, of juist verkoelend in de schaduw.



### Kenmerken:

- Fantastische zonligging met zicht op de haven
- Beide penthouses beschikken over extra grote terrassen en balkons
- Totaal 75 of 85 m<sup>2</sup> aan buitenruimte rondom uw penthouse
- Extra hoge plafonds dankzij de ronde daken: de garantie voor een sfeervol en ruim interieur
- Vloerverwarming en koeling
- Zonnepanelen, WKO-installatie en lage maandlasten
- Twee parkeerplaatsen in de parkeergarage
- Extra grote berging in de parkeergarage en in het penthouse
- Luxe keuken met Siemens apparatuur en kookeiland\*
- Volledige badkamers met groot formaat tegels en sanitair van Villeroy & Boch\*
- Comfortabele, inpandige entree naar uw penthouse

*\*Een uitgebreide specificatie van de standaard uitgebreide keuken, sanitair en tegelwerk vindt u in de kopersmap en op pagina 57 van deze brochure.*





## Penthouse Jacht type 7



### Penthouse 182 m<sup>2</sup> GO

4 kamers | 2 badkamers - Verdieping 10  
Bouwnummer A42

De m<sup>2</sup> van de belangrijkste ruimten in type Jacht:

|                       |                   |
|-----------------------|-------------------|
| Woonkamer/keuken      | 74 m <sup>2</sup> |
| Slaapkamer 1          | 26 m <sup>2</sup> |
| Slaapkamer 2          | 14 m <sup>2</sup> |
| Slaapkamer 3          | 14 m <sup>2</sup> |
| Badkamer              | 11 m <sup>2</sup> |
| Badkamer 2            | 7 m <sup>2</sup>  |
| Balkon/terras         | 75 m <sup>2</sup> |
| Ligging balkon/terras | ZW                |



## Sfeervol en ruim interieur met grote glaspertijen





Penthouse  
**Jacht**  
type 8



Penthouse 183 m<sup>2</sup> GO

4 kamers | 2 badkamers - Verdieping 10  
Bouwnummer A43

De m<sup>2</sup> van de belangrijkste ruimten in type Jacht:

|                       |                   |
|-----------------------|-------------------|
| Woonkamer/keuken      | 74 m <sup>2</sup> |
| Slaapkamer 1          | 26 m <sup>2</sup> |
| Slaapkamer 2          | 14 m <sup>2</sup> |
| Slaapkamer 3          | 14 m <sup>2</sup> |
| Badkamer              | 13 m <sup>2</sup> |
| Badkamer 2            | 8 m <sup>2</sup>  |
| Balkon/terras         | 85 m <sup>2</sup> |
| Ligging balkon/terras | W                 |

## Ontdek de riante terrassen rondom uw penthouse







## Stijlvol resideren met het beste comfort

De Havensuites vormen het toppunt van luxe in Baronie Haven. Voor mensen met oog voor stijl en comfort. Daarom zijn de appartementen en penthouses van de Havensuites voorzien van alle gemakken. Zoals de prachtige basis voor een badkamer, hoge kwaliteit keukenapparatuur van Siemens en twee royale bergingen, prettig als u een boot in de Rijnhaven heeft liggen.



### Luxe keuken

Elk appartement is voorzien van een luxe keuken met Siemens apparatuur bestaande uit: een koelvries combinatie, inductiekookplaat, vaatwasser, wandschouwkap en een multifunctionele oven met magnetronfunctie van hoge kwaliteit. Eigenaren van de penthouses mogen daar een kookeiland en een Bora-afzuigstelsel bij optellen. Bovendien wordt de keuken voorzien van een composietsteen blad. U bent vrij om uw eigen keuken uit te zoeken. Zo wordt het helemaal een keuken – en appartement – naar uw smaak.





## Moderne badkamer

Uw ruime badkamer heeft mooie, grote tegels en is ingericht met het luxe en prachtige sanitair van Villeroy & Boch. U bent vrij om uw eigen badkamer- en toiletinrichting te bepalen. Standaard is uw badkamer voorzien van een wastafelopstelling met spiegelkast en verlichting, een doucheopstelling met glazen wanden en douchedeur, een toiletopstelling en een designradiator. Wij verwijzen u voor de basis van de keuken-, toilet- en badkamerinrichting naar De Knikker, zie ook pagina 64 van deze brochure. Een uitgebreide specificatie van keukens en sanitair vindt u in de kopersmap. Deze kopersmap is op verzoek verkrijgbaar via de verkopend makelaars.



## Twee bergingen

Alle appartementen en penthouses van de Havensuites beschikken over een interne en een externe berging. De interne bevindt zich bij uw woongedeelte. Handig voor de opslag van zaken die u regelmatig in huis nodig heeft. De externe berging bevindt zich op de begane grond; daar kunt u gemakkelijk uw fiets(en) en/of scooter kwijt.

## Altijd parkeerplek

Elk appartement heeft een eigen parkeerplaats in de parkeergarage, zodat u altijd uw auto kwijt kunt. Voor visite is parkeren voorzien op een separaat parkeerdek. Ook in de directe omgeving van Baronie Haven is parkeren gratis.









## Bijzondere architectuur

Wim de Bruijn is verantwoordelijk voor de bijzondere architectuur van de Havensuites.

Hij hield daarbij rekening met de omgeving, waaronder Winkelcentrum De Baronie en de rijke geschiedenis van het gebied.

De Bruijn vertelt: “Het Baronie-gebied (Groot Baronie) wordt gekenmerkt door de spraakmakend gerenoveerde Baronie-fabriek. De nieuwe gebouwen hieromheen volgen op eigentijdse wijze de architectuurkenmerken van dit gebouw. In Baronie Haven wordt deze ontwerpgedachte verder doorgezet om de gebieden niet alleen stedenbouwkundig, maar ook architectonisch te koppelen.”

### Blond metselwerk

Het kenmerkende ronde dak van De Baronie aan het plein, wordt herhaald in de topwoningen van de Havensuites. “De lichte architectuur van ‘blond metselwerk’ met een wit betonnen lijnenspel is op bijzondere wijze verweven in het nieuwe gebouw”, legt De Bruijn uit. “Hierdoor ontstaat een statige samenhang en ‘architectonische branding’ van het gehele gebied.”

### Levendig woon-winkel-werkgebied

“Samen met Winkelcentrum De Baronie functioneert Baronie Haven – wat naast de Havensuites ook uit het Havenkwartier, de Havenmeester en het Havenhuys bestaat – straks als één levendig woon-winkel-werkgebied. Het bestaande plein bij De Baronie wordt in de eindsituatie voortgezet in Baronie Haven.

Na afronding zal het een volledig verkeersvrij gebied zijn met alle parkeerplaatsen uit het zicht, onder of achter de gebouwen.”

Bij de ontwikkeling van Baronie Haven is ervoor gekozen eerst aan de Rijnhaven de boulevard en verblijfssteiger te maken. Hierdoor zullen de bewoners van de Havensuites al van een prachtig uitzicht genieten op de Rijnhaven.

### Genieten van het water

De Havensuites zijn idyllisch gesitueerd in een prachtig gebouw van elf lagen. Het complex ligt aan het plein en de nieuwe boulevard van de Rijnhaven. “Op het plein komt een royaal terras voor het café-restaurant dat op de begane grond van het gebouw komt. De bewoners kunnen hun auto parkeren op een eigen parkeerplaats in de parkeerkelder. Met twee ruime liften wordt de woonverdieping bereikt. Alle suites zijn gericht op het water met hoge puien en ruime balkons met prachtige middag- en avondzon. Ze zijn ruim opgezet en exclusief ingedeeld. De top laag heeft twee grote penthouses onder de gebogen daken met zeer ruime, deels overdekte terrassen.”





de Knikker<sup>®</sup>  
keukens badkamers tegels



## Badkamer en keuken van De Knikker

Uw keuken en badkamer maakt u helemaal naar wens, maar voor de basis hebben wij alvast gezorgd. Onze partner hiervoor is De Knikker. Deze keukens- en badkamerspecialist is al meer dan 35 jaar een vertrouwd adres in Alphen aan den Rijn. De Knikker levert een totaalconcept, met advies, hoogwaardige producten en complete service.

Arjan de Knikker: “Uniek aan de appartementen van de Havensuites is dat bij de prijs een hoogwaardige badkamer en keuken is inbegrepen. Compleet met hoogwaardige Siemens apparatuur in de keuken en prachtig sanitair van Villeroy & Boch. Maar de mogelijkheden zijn eindeloos. Heeft u een prachtige oven van een ander merk gezien? Of heeft u speciale wensen voor uw sanitair? Dan kiest u daar natuurlijk voor. Zo realiseert u de badkamer en keuken van uw dromen.”

Arjan denkt niet graag in standaardkeukens en -badkamers. “Een badkamer- en keukeninterieur is heel persoonlijk, dus we vinden het belangrijk dat wij u leren kennen. We vragen wat u mooi vindt – heeft u bijvoorbeeld al een bord op Pinterest aangemaakt? – en wat u aantrekt aan zo’n badkamer of keuken.

Aan de hand van uw wensen laten wij u in de showroom en digitaal de mogelijkheden zien.”

De medewerkers van De Knikker zijn vanaf het begin al betrokken bij de ontwikkeling van de Havensuites en kennen het project daardoor goed. “Dat is prettig voor u, want daardoor stemmen wij praktische zaken – zoals waar een stopcontact moet komen en waar de leidingen liggen – gemakkelijk af met de aannemers. Zo voorkomt u misverstanden en problemen.”

Wilt u meer weten over De Knikker?  
Ga naar [deknikkerkeukens.nl](http://deknikkerkeukens.nl).



The Home  
Factory<sup>®</sup>  
INTERIEURADVIES ONTWERP & REALISATIE

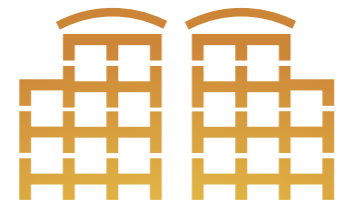
## Interieuradvies van The Home Factory

Verhuizen naar een prachtig appartement is leuk, maar ook spannend. Want past het meubilair wel bij de woning? En past de indeling ervan wel bij uw leefstijl? The Home Factory snapt deze dilemma's als geen ander en maakt graag samen met u een goed interieurplan. Dit interieur wordt ook vertaald naar een 3D-ontwerp, zodat u 'echt' door uw nieuwe woning, mét nieuw interieur kunt 'lopen'. Zo komt u niet voor verrassingen te staan en weet u zeker dat uw appartement in de Havensuites wordt zoals u voor ogen had.

Charlotte, Bianca en Francis van The Home Factory kennen de Havensuites goed. Vanaf het begin zijn zij bij de ontwikkeling betrokken en alle tekeningen zijn bij hen bekend. Heeft u hulp nodig bij uw interieur? Dan raden wij u aan om zeker eens een kop koffie te drinken bij deze dames.

Kijk voor meer informatie op [thefactory.nl](http://thefactory.nl).





# HAVEN SUITES

BARONIE HAVEN

Baronie Haven  
is een ontwikkeling van



**Loostad bv**



Vastgoedontwikkeling

Architect:

Bureau voor Stedebouw & Architectuur  
**Wim de Bruijn**

Concept & Design:

**VRHL Content en Creatie**

Verkoop en informatie

**DEERENBERG  
& VAN LEEUWEN**  
— MAKELAARS —

Deerenberg & Van Leeuwen

0172 472651

info@deerenberg.nl

**De Koning makelaars**



**De Koning Makelaars**

0172 427 305

info@dekoningnieuwbouw.nl

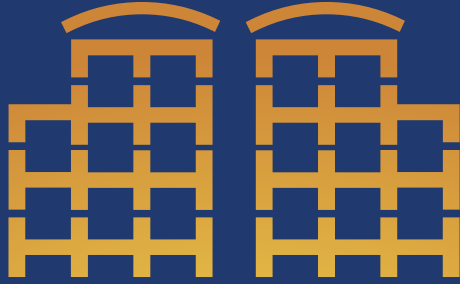
Meer informatie? [Baroniehaven.nl](http://Baroniehaven.nl)

**Disclaimer:**

Alhoewel deze brochure met grote zorg is samengesteld en er redelijkerwijs alles in het werk is gesteld door GREEN Development B.V. om er voor te zorgen dat de informatie actueel en accuraat is, is het toch mogelijk dat de brochure onjuistheden of typefouten bevat. Ook is er de mogelijkheid van wijzigingen of veranderingen van overheidswege ten aanzien van deze informatie. GREEN Development B.V. geeft geen garanties over de juistheid en volledigheid van de in de brochure opgenomen informatie. De technische uitvoering van de woningen kan gewijzigd worden voor zover dit geen invloed heeft op het gebruiksgemak, de kwaliteit of de reeds gekozen materialen.

Verder aanvaardt GREEN Development B.V. geen enkele aansprakelijkheid, verplichting of verantwoordelijkheid voor eventuele foutieve of onvolledige informatie in deze brochure. Het beeldmateriaal, waaronder de perspectieftekeningen, in deze brochure is slechts bedoeld om u een indruk te geven van de woningen. Het zijn geen bindende tekeningen en foto's. Aan het beeldmateriaal kunnen dan ook geen rechten worden ontleend. Alle wijzigingen in tekst, illustraties en tekeningen zijn voorbehouden aan GREEN Development B.V. De opgenomen perspectieftekeningen en uitgewerkte indelingssuggesties geven een impressie weer, de kleurstelling en kleine wijzigingen aan de woningen worden veelal in een later stadium tijdens de bouw door de architect ingevuld. Derhalve kunnen aan deze tekeningen geen rechten worden ontleend. Het eigendomsrecht van namen, afbeeldingen en logo's berust bij GREEN Development B.V. GREEN Development B.V. behoudt zich het recht voor te allen tijde zonder nadere kennisgeving aanvullingen, verbeteringen, correcties en/of wijzigingen in de brochure en deze disclaimer aan te brengen.





# HAVEN SUITES

BARONIE HAVEN

